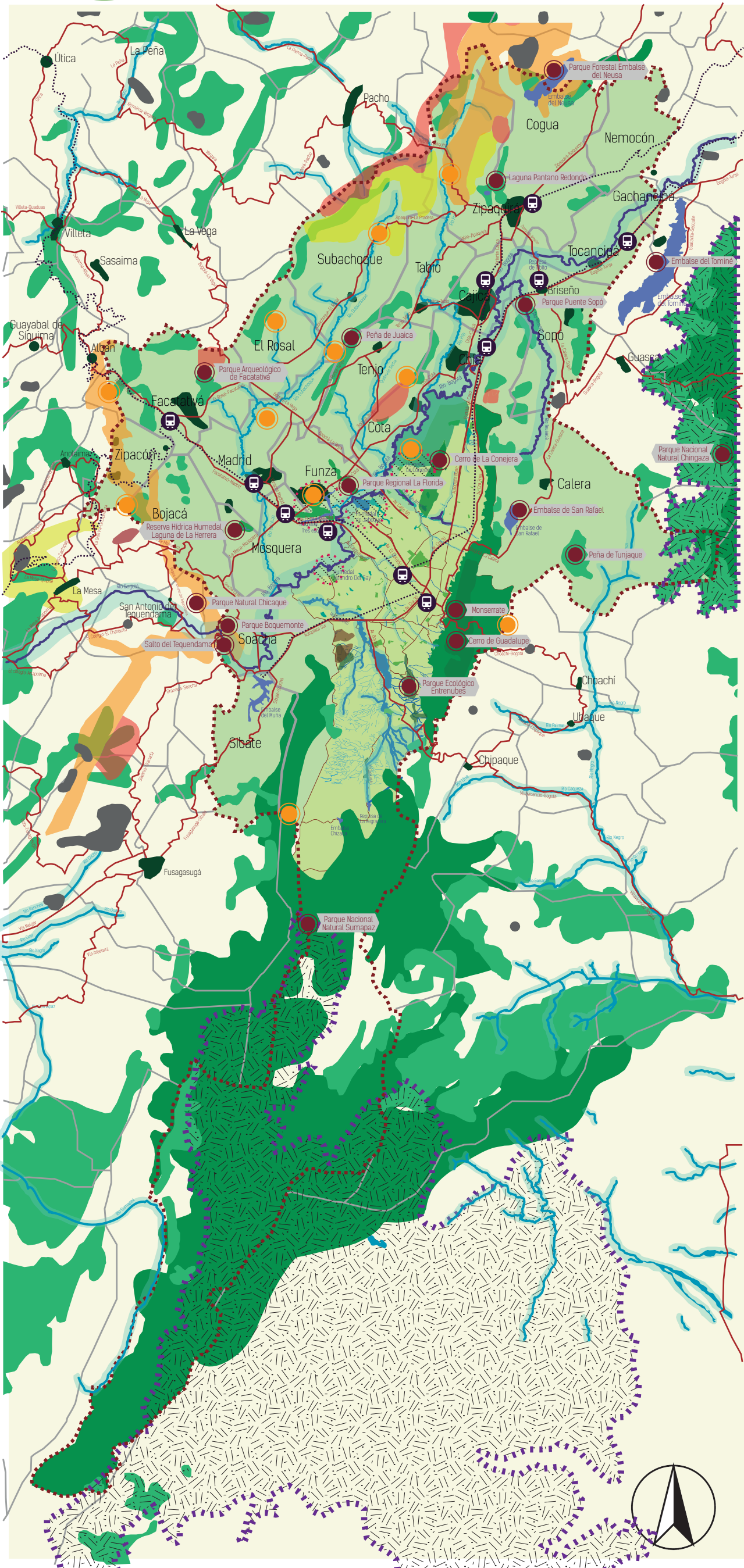


ESTRUCTURA ECOLÓGICA PRINCIPAL
REGIONAL Y DISTRITAL (EER-EEP)
PARQUES ECOLÓGICOS



ÁREA METROPOLITANA DE BOGOTÁ D.C.

1. Cogua
2. Nemocón
3. Gachancipá
4. Tocancipá
5. Sopó
6. La Calera
7. Chía
8. Cajicá
9. Funza
10. Mosquera
11. Bojacá
12. Zipacón
13. Facatativá
14. Madrid
15. Tenjo
16. El Rosal
17. Subachoque
18. Tabio
19. Zipaquirá
20. Soacha
21. Sibate
22. Cota
23. Bogotá

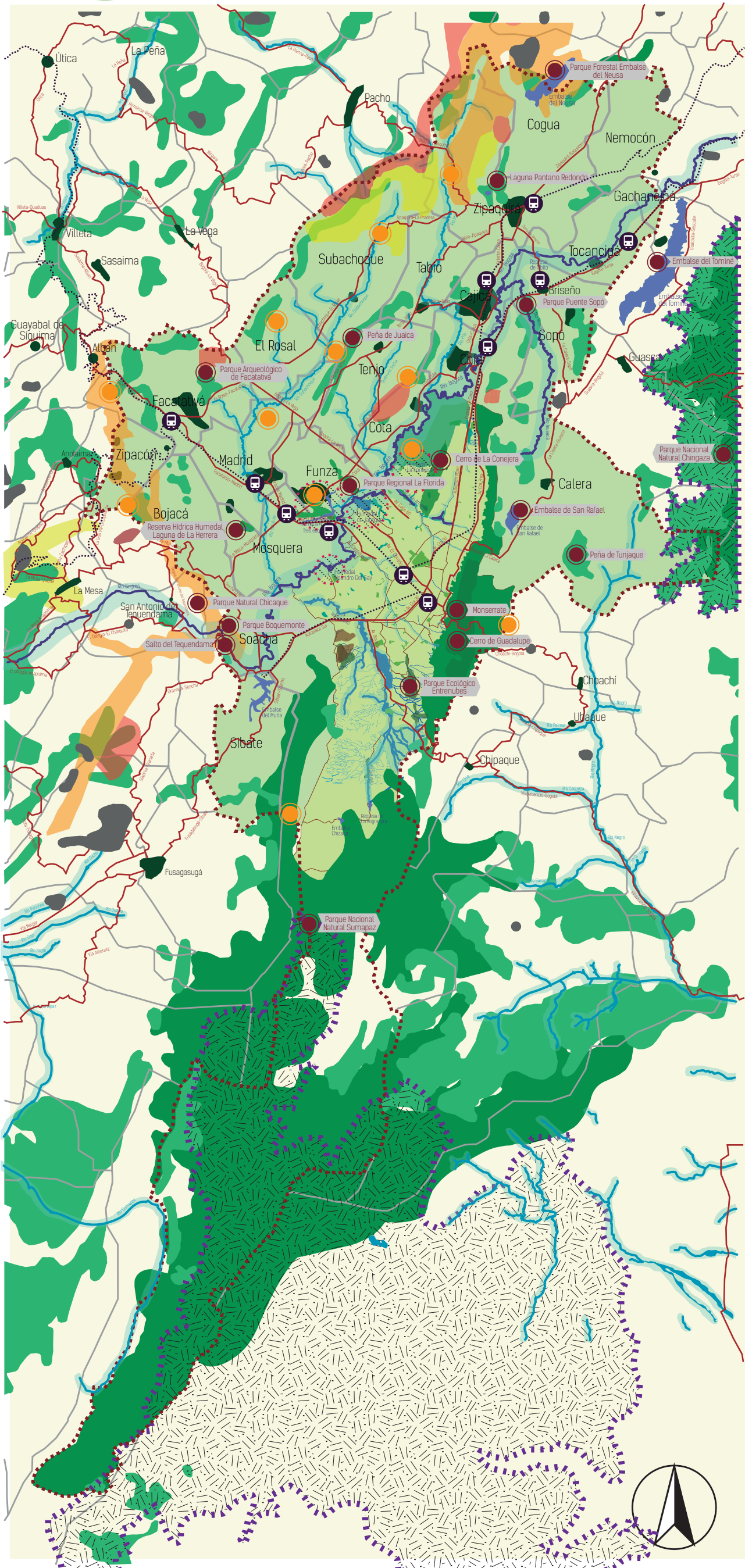
Tomado de: <http://www.cundinamarca.gov.co/>

CONVENCIONES	
	Parques Naturales Nacionales
	Zonas inundables
	Zonas montañosas
	Parques ecológicos existentes
	Parques ecológicos propuestos
	Limite área metropolitana
	Vías
	Tren de cercanías
	Estaciones tren de cercanías
	Ríos
	Bogotá D.C.

PRINCIPAL ECOLOGICAL STRUCTURE

REGIONAL AND DISTRICT (PES-RES)

ECOLOGICAL PARKS



METROPOLITAN AREA OF BOGOTÁ D.C.

1. Cogua
2. Nemocón
3. Gachancipá
4. Tocancipá
5. Sopo
6. La Calera
7. Chía
8. Cajicá
9. Funza
10. Mosquera
11. Bojacá
12. Zipacón
13. Facatativá
14. Madrid
15. Tenjo
16. El Rosal
17. Subachoque
18. Tabio
19. Zipaquirá
20. Soacha
21. Sibate
22. Cota
23. Bogotá

Taken from: <http://www.cundinamarca.gov.co/>

CONVENTIONS	
	Natural Parks
	Flood areas
	Mountainous areas
	Ecological parks existing
	Ecological parks proposed
	Limit / Metropolitan area
	Routes
	Train
	Train stations
	Rivers
	Bogotá D.C.